



HIRAYAMA

# 株式会社 ヒラヤマ



安心・安全・誠実

## 建設工事事業



ISO 9001・14001・45001

品質・環境・労働安全衛生ISO認証取得

## 代表挨拶



安心・安全・誠実をモットーに！！

常にお客様の満足度を重視し、より高い品質の仕事を提供してまいります

ご挨拶

弊社は1994年8月の創業以来、環境保全と資源の循環事業に携わる企業として、各種廃棄物の適正処理と再資源化の技術向上に積極的に取り組んでまいりました。

また、高度成長期に建設された構造物等の老朽化に伴う取り壊しが益々増加する中、一般家屋や高層ビル・工場・各種プラント・橋梁等の解体工事をより安全に、より迅速に施工する技術改革に取り組むと共に工事現場から排出される建設廃材の90%以上を自社の資源循環処理施設で処分・再資源化する事業体系を確立してまいりました。

創業以来30年間の工事施工数は、延べ5,000棟を超え、現在は解体工事のみならず土木工事と建築工事にも積極的に進出しております。時代は日々猛スピードで変化し、それに伴い人々の価値観やニーズも時代の流れと同じスピードで変化しております。価格勝負の値下げ競争の時代は過ぎ去り、お客様は安心・安全で、より品質の良いものを求める時代へと変わってまいりました。

弊社はこのような時代の変化に迅速に対応し、主力事業である資源循環事業や総合解体工事・土木工事・建築工事・運送事業の全てにおいて安心・安全・誠実をモットーに、常にお客様の満足度を重視し、より品質の高い仕事を提供してまいります。

そして《人と社会に愛され、必要とされる企業》造りに全社員一丸となって取り組んでまいります。

今後とも別格のご指導ご鞭撻を賜りますよう、よろしくお願い致します。

株式会社ヒラヤマ  
代表取締役会長

平山政彦

## 基本理念

株式会社ヒラヤマは、地球環境の保全が全人類の最重要課題であることを強く認識し、企業活動の全ての面において地球環境の保全に模範的な企業を目指します。

## 基本方針

- Ⓐ 株式会社ヒラヤマは、産業廃棄物及び一般廃棄物の収集・運搬、産業廃棄物の中間処理、建造物の解体及び建設工事のすべてにおいて、環境への影響を常に把握し、継続的に改善するとともに環境汚染の予防に積極的に努めます。
- Ⓑ 中間処理施設が位置する周辺住民の生活環境の保全に配慮し、関係地域住民との公害防止協定を遵守するとともに安全で環境負荷の少ない処理施設を目指します。
- Ⓒ 関連する環境の法規制を守り、騒音、振動、粉塵、及び水質汚濁の抑制を図ります。
- Ⓓ 環境保全教育を定期的かつ計画的に実施し、全ての人が環境方針に対する理解と認識を高めるとともに、地域の環境美化奉仕活動も積極的に行います。
- Ⓔ 設備の近代化と処理能力を強化し、作業の標準化に務め廃棄物を効率的な方法で適正に処理します。
- Ⓕ 建造物の解体及び土木・建築工事においては建設リサイクル法に従って安全かつ模範的な施工を行い、発生廃棄物の再資源化に積極的に努めます。

この環境方針に基づき、毎年度の環境目的及び環境目標を設定し、その達成状況を常に把握するとともに、継続的に見直しを行います。

## 会社概要

会社名	株式会社ヒラヤマ
所在地	〒899-0217 鹿児島県出水市平和町1012番地
電話番号	0996-62-7657
FAX番号	0996-63-3781
代表者	代表取締役社長 郷式千鶴
設立年月日	1994年8月1日
資本金	2000万円
事業内容	総合解体工事業 / 建設業 / 運送業 / 総合廃棄物処理業 / 有価資源回収業
従業員数	100名



# HIRAYAMA

## 会社沿革

1994年(平成6年)	8月	平山商会として個人創業
1999年(平成11年)	8月	有限会社平山商会 設立(資本金500万円)
	9月	鹿児島県 産業廃棄物収集運搬業 許可取得
2001年(平成13年)	5月	建設業許可 取得(解体工事・土木工事・建築工事)
2002年(平成14年)	11月	出水市高尾野町上水流に中間処理施設開設 許可取得(木くず)
2003年(平成15年)	9月	株式会社平山商会へ組織変更(資本金1,200万円へ増資)
2004年(平成16年)	11月	ISO14001 認証取得(産業廃棄物全般・解体土木全般)
2005年(平成17年)	6月	出水市 一般廃棄物処理業許可 取得(9品目)
	9月	第一上水流処理場 第二浦田処理場 開設 許可取得(9品目)
	10月	熊本南営業所 開設
	12月	宮崎県 産業廃棄物収集運搬業許可 取得
2006年(平成18年)	2月	宮崎県 特別管理産業廃棄物収集運搬業 許可取得
	4月	本社移転 株式会社ヒラヤマへ名称変更(資本金2,000万円へ増資)
2007年(平成19年)	7月	第一種フロン類回収業者登録通知
2008年(平成20年)	3月	霧島営業所 開設
	11月	全国産業廃棄物連合会より地方優良事業所 表彰
2012年(平成24年)	2月	第一上水流リサイクル処理場 増設
2013年(平成25年)	4月	福岡県 産業廃棄物収集運搬業許可 取得
	5月	薩摩川内市及びさつま町 一般廃棄物収集運搬業許可 取得
2014年(平成26年)	4月	第三平和総合リサイクルセンター中間処理場許可取得
	6月	第三平和総合リサイクルセンター 本格稼働
	10月	ISO9001 認証取得
2015年(平成27年)	6月	鹿児島県 産業廃棄物収集運搬 優良事業者認定
	11月	鹿児島県 産業廃棄物処分業優良事業者 認定
	12月	川内営業所 開設
2016年(平成28年)	1月	宮崎県 産業廃棄物収集運搬業優良事業者 認定 熊本県 産業廃棄物収集運搬業優良事業者 認定
	3月	かごしま認定リサイクル製品(RC-40)認定
	6月	鹿児島県 特別管理産業廃棄物収集運搬業優良事業者 認定
2017年(平成29年)	2月	かごしま認定リサイクル製品(RC-30)認定
	11月	大分県 特別管理産業廃棄物及び産業廃棄物収集運搬業優良事業者 認定
2018年(平成30年)	4月	福岡県 産業廃棄物収集運搬業優良事業者 認定 福岡県 特別管理産業廃棄物収集運搬業許可 取得
	10月	サーマルリサイクル発電施設 稼働及び産業廃棄物処分業 許可認定
	11月	一級建築士事務所の登録開設
2019年(令和元年)	7月	株式会社五和産業の株式すべてを取得
2020年(令和2年)	4月	木くず、がれき類、紙くず、繊維くず、廃プラスチックに係る3施設処理場において、建築基準法第51条都市計画審議会を経て、各施設の大型破砕機を増設(大型破砕機6台で固定・移動式の許可を取得)
	11月	ISO45001 認証取得
2021年(令和3年)	10月	第四野田汚泥造粒固化処理施設 開設許可(建設汚泥)
2022年(令和4年)	11月	ヒラヤマグループHD熊本支店 開設
	12月	かごしま認定リサイクル製品(ユニ・ソイル)認定

## 建設業許可

**特定建設業 鹿児島県知事許可  
(特-29) 第15413号**

## 建設業の種類

土木工事業	建築工事業
大工工事業	左官工事業
とび・土工工事業	石工事業
屋根工事業	タイル・れんが・ブロック工事業
鋼構造物工事業	鉄筋工事業
舗装工事業	しゅんせつ工事業
板金工事業	ガラス工事業
塗装工事業	防水工事業
内装仕上工事業	熱絶縁工事業
建具工事業	水道施設工事業
解体工事業	合計21の工事業

# 建造物解体工事

創業以来、解体棟数約5,000棟の実績。  
30年の技術で、整地まで一貫して施工します。



大型商業施設解体工事



大規模公共ホール解体工事



公共宿舎施設基礎撤去状況



鉄骨建屋解体工事



木造家屋解体工事

## ■ アスベスト除去工事

弊社独自のアスベスト（石綿）処理装置を導入しており、「石綿作業主任者」及び「石綿取扱作業従事者」の資格を有する者が作業を行います。アスベストが飛散しない工法で、安全かつスピーディーに除去し、適正に処理します。

### ウォータークリーン工法

超高压水を同時吸引式カップ内で噴射し、湿潤、剥離、吸引を同時に行うことで粉塵の発生を抑制する画期的な施工法です。



超高压水発生機



除去作業



強力吸引・ろ過排気



1次ろ過槽



膜ろ過式高精度水処理装置

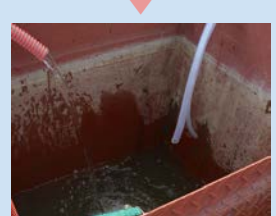


石綿含有塗材剥ぎ取り状況



煙突の石綿断熱材除去作業状況

石綿含有外壁塗装材  
や石綿含有下地材を  
安全確実に剥離する  
と同時に排水と廃材  
処理も行え、作業効  
率がよく、環境に配  
慮しております。



2次ろ過槽

2022年4月1日より下記の工事の際はアスベスト含有有無の事前調査結果を報告することが義務付けられております

- ・床面積合計**80平米以上**の解体工事
  - ・請負代金合計**100万円以上**（材料費及び消費税を含む）の**建築物の改修工事・補修工事**
  - ・請負代金合計**100万円以上**（材料費及び消費税を含む）の**環境大臣が定める工作物の解体・改修等工事**
- ※詳しくは、厚生労働省の石綿総合情報ポータルサイト([www.ishiwata.mhlw.go.jp](http://www.ishiwata.mhlw.go.jp))や各自治体窓口へご確認ください。

# 特殊解体工事



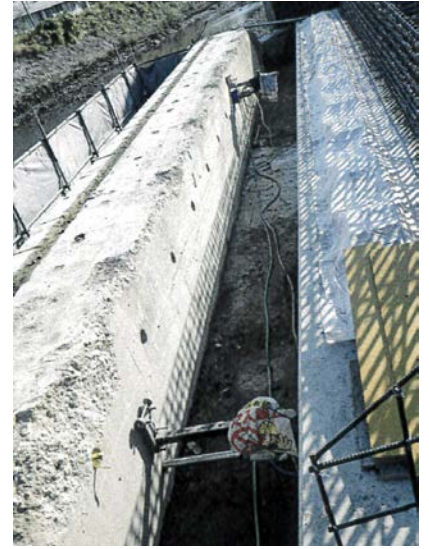
大型栈橋撤去作業  
(クレーン船との共同施工)



現場内木材小割破碎作業用重機



現場内コンから小割破碎作業用重機



コンクリート削孔作業



自社75tラフタークレーンによる  
高架タンク撤去



ワイヤーソー及びクレーンによる  
橋台撤去



ロードカッターによるコンクリート切断

## ■ フロンガス回収 平成19年・第一種フロン類回収業者登録【登録番号：46-1-401】



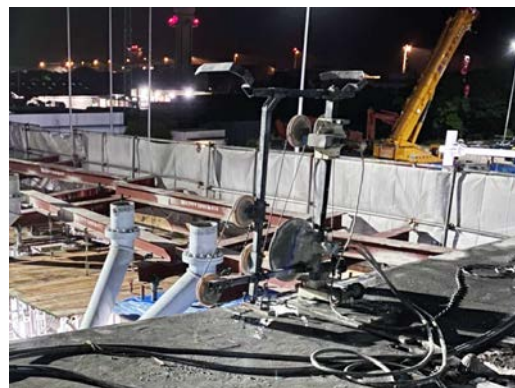
解体現場での冷媒（フロンガス）回収及び処分が可能です。自社で行うことにより作業の効率化・コストダウン、さらには環境に配慮した施工を行っております。

## ■ ワイヤーソー工事

ダイヤモンドワイヤーを環状に巻き付け高速回転により切断する工法です。複雑な形状物・水中構造物等制約無く、縦・横・斜め等自由自在に切断可能です。



油圧式ワイヤーソー  
(W) 1.7m  
(L) 0.7m  
(H) 1.7m



高速道路の料金所（トールゲート）の大型コンクリート屋根の切断状況



# 土木工事

## ■ 擁壁工事



擁壁を作り地盤を高くすることで、斜面崩落防止や陽当りを良くします。  
(擁壁工事)

道路整備をはじめ付随する側溝や暗渠工事で道路の安全を確保します。  
(舗装工事)

## ■ 舗装工事



## ■ 山林開発工事



災害復旧工事や地盤改良、河川の浚渫工事等「治山治水」で自然と共存できる環境を作ります。最新の情報化施工の導入により設計通りにアシストしてくれるので丁張不要で工期短縮を図れます。ダンプへの積込時も積載量をモニタリングできるので、過積載を防止します。

## ■ 造成工事



弊社製造の土壌改良土「ユニ・ソイル」を使用した畑からの宅地造成 (写真左)

弊社の山ズリを使用した水田からの宅地造成 (写真右)

# 建築工事

## ■ 新築工事



公共倉庫施設新築工事



工場新築工事

## ■ 改修工事



屋上防水改修工事



文化財建物改修工事（完成）



大型商業施設改修工事

## ■ 解体工事のご依頼（お見積り）～完了までの流れ

※赤字で書かれている部分は、お客様にご準備またはご連絡させていただきます。（お見積りは無料です。）

### お見積り

弊社にて現場を拝見し、ご希望の解体・撤去の内容を詳しくお聞きして御見積書を作成します。

### ご契約

お見積りの内容で問題が無ければ、請負契約書を作成しお持ちします。契約内容をご確認いただき、**ご署名**ください。

### 役所への届出書提出

80平米以上の建物を解体する場合は、施主様（お客様）が役所に届け出る必要がありますが、施主様の代わりに弊社が書類を作成し、**施主様にご署名**をいただいた後に代理人として届け出を行います。

### 電気及び電話線の撤去

弊社にて電力会社及びN T Tにご連絡して手続きを行います。（※お客様のほうで手配される場合は、**お知らせください。**）

### ガス・水道・浄化槽の 汲取り

ガス及び水道の停止連絡・浄化槽の汲み取りにつきましては、**お客様の方でご連絡をお願いします。**

### 感謝と安全祈願の お祓い

弊社では、お客様の生活や事業活動を支え守ってきた建物に対する感謝と解体工事中の安全祈願の為にお祓いを行います。**施工規模が大きい場合や井戸、大木等がある場合は、神主様に依頼しお祓いを致しますので、前もってお知らせください。**

### 工事施工

安全衛生や現場周辺への配慮を心掛けて施工致します。もし何かお気づきの点がございましたら、お気軽にご相談下さい。

### 工事完了

工事が完了しましたら、お客様へご報告致します。**施工様にご確認いただき、施工に問題が無ければ工事完了となります。工事完了後は、ご契約時に決められた方法にてお支払いをお願い致します。**

建物を解体した際は・・・翌年の1月1日に建物を所有している場合、固定資産税の納税義務があり、建物を解体した際は建物の減失を届け出る必要があります。

届出先：建物が**登記されている場合** → **法務局**へ届出が必要  
建物が**登記されていない場合** → **市役所**へ届出が必要

※詳しくは法務局・市町村役場にお尋ねいただくか、弊社にご相談下さい。

# 主要重機・車両紹介

保有重機  
車両総数

約  
**300**  
台



KOBELCO SK550D (2.0m)



KOBELCO SK500LC(1.4m)  
セパレートアーム 解体仕様



SUMITOMO SH330LC (1.3m)  
高所解体機ロングアーム



SUMITOMO SH240-5HR(0.9m)  
解体仕様 ロングアーム



SUMITOMO SH250(0.8m)  
グラップル



SUMITOMO SH200LC(0.7m)  
マグネット仕様



KOMATSU PC200i-11(0.7m)  
ICT建設機械等認定



HITACHI ZX200-6(0.7m)



SUMITOMO SH200LC(0.7m)  
セミロング 解体仕様



SUMITOMO SH225X(0.7m)  
エレベーターキャブ仕様 小旋回型



SUMITOMO SH200(0.7m)  
まさかのジロー仕様



HITACHI ZAXIS135USMH(0.45m)  
セパレートアーム仕様



KOMATSU ガラパゴスBR300S-2  
自走式ゴムくず / 金属くず / 繊維くず  
破砕機



SUMITOMO ガラクシーSS180R  
自走式コンクリートから破砕機



HITACHI HC-2410  
自走式木材破砕機



HITACHI ZR260HC  
自走式木材破砕機



KATO SL-800Ri  
75t ラフテレーンクレーン



KATO MR-130Rf  
13t ラフテレーンクレーン



SAKAI R2V-1 マカダムローラー



HITACHI ZW-150  
ホイールローダー



SUMITOMO HA60W  
アスファルトフィニッシャー



トレーラー車



15t セルフ車



# 自社グループで一貫した施工体制

## ■ 各種アタッチメント所有



## ■ 主な自社保有特殊機械一覧

75トン ラフテレーンクレーン	1台
13トン ラフテレーンクレーン	1台
高所作業車14m作業ステージワイド仕様	1台
大型重機回送トレーラー	ヘッド
	ショート
	ロング
散水車 (4トン)	1台
油圧式ワイヤーソー	1式
コンクリートカッター AZZII505	2台
移動式コンクリート破砕機	2台
移動式ガラパゴス万能破砕機	1台
マカダムローラー	1台
フィニッシャー	1台

## ■ 重機のトラブルもすばやく対応



万一の重機のトラブルには、グループ会社「株式会社 千鶴工業」が迅速に対応し、施工の遅れとならぬよう万全の体制を整えております。

## ■ 廃棄物収集運搬も自社で対応可

鹿児島県から優良認定許可取得した産業廃棄物中間処理施設ですので、受入れ処分も対応可能です。詳しくは、お問い合わせ下さい。



15tクラム車



高い機動力を誇る10t平ダンプ



10tアームロール車



7tユニック車



10tバキューム車

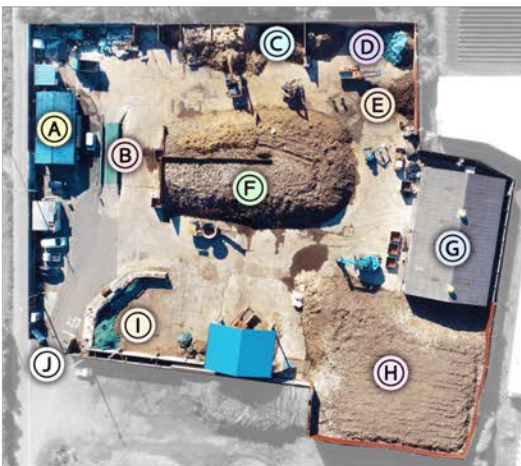
# 第一上水流リサイクル処理場



許可品目	処理能力	敷地面積
木屑	427 t / 日	4,700 m <sup>2</sup>
廃石膏ボード	4.47 t / 日	

## ● 処理工程

木くず類はパーティクルボード用・工場ボイラー燃料用としての木質チップ製造を行っております。  
また、廃石膏ボードは、再び石膏ボードとしてリサイクルされております。



- Ⓐ 事務所
- Ⓑ 40tトラックスケール
- Ⓒ 燃料チップ製品置場
- Ⓓ バイオマス燃料製品置場
- Ⓔ バイオマス原料置場
- Ⓕ 燃料チップ原料置場
- Ⓖ 石膏ボード破碎施設
- Ⓗ ボードチップ原料置場
- Ⓘ ボードチップ製品置き場
- Ⓙ 出入口



移動式木くず破碎機  
(MC6000)  
処理能力 75.68 t / 日



移動式木くず破碎機  
(HC2410)  
処理能力 377 t / 日

# 第二浦田リサイクル処理場



許可品目	処理能力	敷地面積
がれき類 ガラスくず・コンクリートくず 及び陶磁器くず	1,120 t / 日	13,520 m <sup>2</sup>

## ● 処理工程

ガラスくず・コンクリートくず及び陶磁器くず、がれき類、コンクリートから、アスファルトから等を破碎して各種再生碎石に製品化し、道路工事用路盤材及び建設用資材として、各建設業者様へ販売しております。

再生碎石クラッシャーラン30mm及び40mmは、  
がごしま認定リサイクル製品です。



移動式コンから破碎機  
(NJ250J)  
処理能力 560 t / 日



移動式コンから破碎機  
(SS180RC)  
処理能力 560 t / 日



- Ⓐ 事務所
- Ⓑ 40tトラックスケール
- Ⓒ アスファルトがら原料置場
- Ⓓ その他がれき類原料置場
- Ⓔ 再生クラッシャーラン製造ライン
- Ⓕ 再生クラッシャーラン製品置場
- Ⓖ 再生クラッシャーラン製品置場
- Ⓗ コンクリートがら原料置場
- Ⓙ 出入口

# 第三平和総合リサイクルセンター



許可品目	敷地面積
廃プラスチック、金属くず、紙くず、ゴムくず等	20,100m <sup>2</sup>

## ● 処理工程

廃プラスチック類・金属くず・紙くず・ゴムくず・繊維くず等の混合廃棄物を分級し、各品目別処理エリアにて再生資源品へと加工し、各メーカー様へ売却しております。



移動式万能破碎機  
ガラパゴス  
(BR-300S)  
処理能力 130 t / 日

## 有価資源 買い取り致します。

PTA・公民館等、各団体からの  
廃品回収もお引き受け致します。

### 【鉄 類】

- ・トタン類・鉄筋
- ・鉄骨類・一斗缶
- ・針金類・自転車・バイク・農機具

### 【非鉄類】

- ・銅線類  
電線類・雑線・銅スクラップ
- ・真鍮スクラップ  
込真鍮・バルブ砲金
- ・アルミスクラップ  
アルミサッシ・アルミ鍋  
アルミホイール
- ・ステンレススクラップ  
ステンレス鍋・ステンレスパイプ

### 【業務用電化製品類】

- ・業務用室内室外機
- ・掃除機・パソコン
- ・通信機・ガスコンロ・給湯器 など

### 【おき缶類】

- ・缶詰め缶
- ・スチール缶
- ・アルミ缶・一斗缶

### 【その他機械類全般】

- ・壊れた重機機械類
- ・農機・基盤類・電装品
- ・廃キュービクル
- ・ラジエーター
- ・モーター類
- ・バッテリー ほか

### 【おきビン類】

- ※ビールビン・一升ビン(茶・緑に  
限ります)

### 【古紙類】

- ・ダンボール
- ・カタログ・雑誌新聞紙

### 【古着類】(お持ち込みのみ)

- ※カーテン・布団・毛布は  
買い取れません

そのほかの物も買い取り致します。ご不明な点はお気軽にお電話ください。\*有価品買い取りは完全分別した物に限ります。その他の廃棄物は有料となりますので、あらかじめご了承ください。

# 第四野田無機性汚泥造粒固化施設



許可品目	処理能力
汚泥(無機性に限る)	180m <sup>3</sup> /日

## ● 処理工程

建設汚泥等の無機性汚泥にセメント系固化材と高分子水溶性ポリマーを攪拌させることで、高品質な再生改良土を製造した「ユニ・ソイル」を販売しております。

再生改良土「ユニ・ソイル」は、  
かごしま認定リサイクル製品です。



「ユニ・ソイル」は再泥化しません！  
現場の汚泥流動化処理工法も「ユニ・ソイル」の  
製造方法を活用しています



改良された土壌の上を足が取られる  
ことなく歩行可能。



重機も同様に走行できます。





第一上水流リサイクル処理施設



本社/第三平和総合リサイクルセンター



第四野田無機性汚泥造粒固化施設

第二浦田リサイクル処理施設



株式会社 ヒラヤマ

〒899-0217 鹿児島県出水市平和町1012番地  
TEL (0996) 62-7657 FAX (0996) 63-3781